

8600 簡易操作說明

回放：

按 SEARCH （若有接滑鼠則是滑鼠右鍵）

選擇**搜尋&複製**

SEARCH START TIME (開始時間)

2XXX 年 XX 月 XX 日 XX:XX:XX 時間

按上下左右鍵到設定區域（選擇的區域會反黃）

增減日期請用 Preeze/F(+)增日期 Auto/F(-)減日期

SEARCH END TIME(結束時間)

2XXX 年 XX 月 XX 日 XX:XX:XX 時間

按上下左右鍵到設定區域（選擇的區域會反黃）

增減日期請用 Preeze/F(+)增日期 Auto/F(-)減日期

設定好後請按 Enter 便開始回放、按 Esc 結束回放

備份：

按 SEARCH （若有接滑鼠則是滑鼠右鍵）

選擇**搜尋&複製**

把上述回放設定設定好後

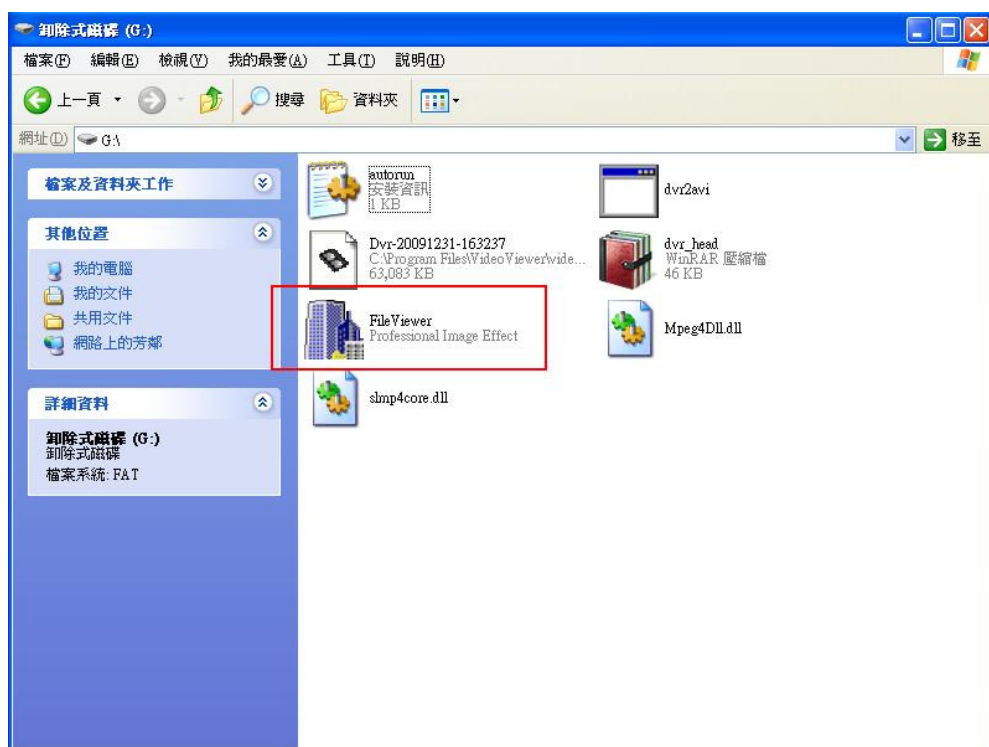
畫面最下方 COPY MEDIA

用 Preeze/F(+)或 Auto/F(-)選擇備份裝置(預設是光碟機)

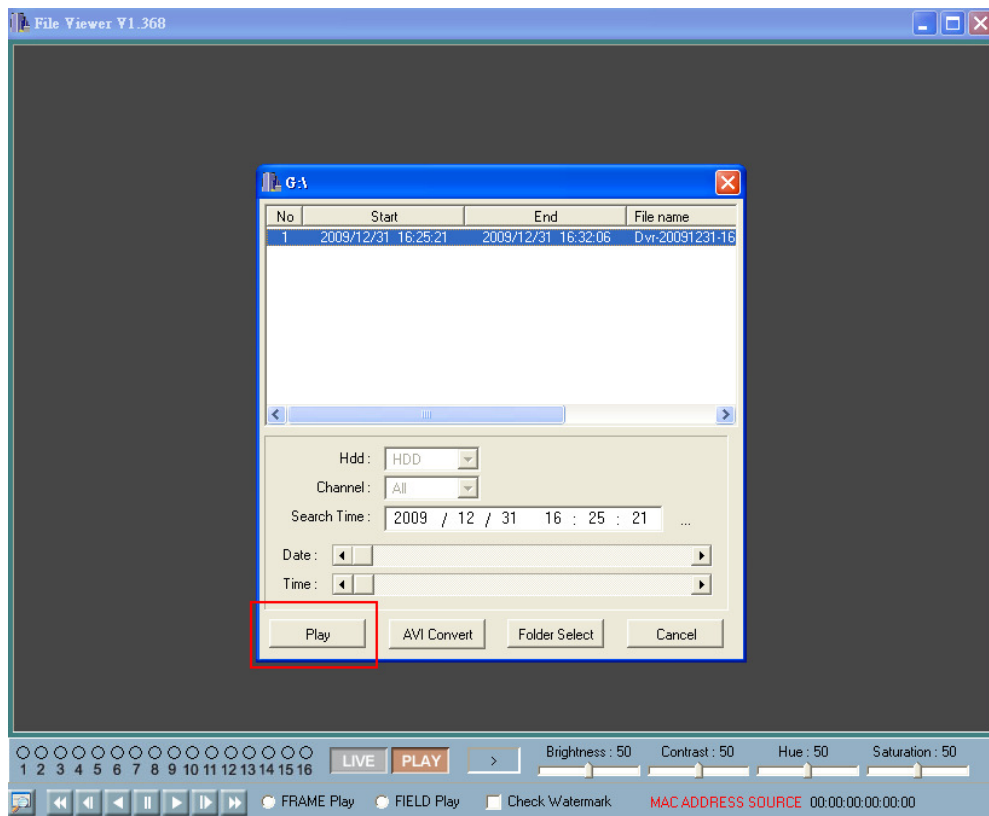
選擇 START COPY 便開始備份

註:開始備份會問密碼，請直接按 ENTER 便會繼續執行備份

播放備份檔：



燒出來的影片或是用隨身碟備份內容物如上圖
播放檔案請選擇 File Viewer(紅色框選)



按 Play(紅色框選)即可播放